

## Диффузор РЭД-LSK, РЭД-LSO

### Назначение

#### Назначение

РЭД-LSK – круглый глухой приточный-вытяжной диффузор для потолочного монтажа и представляет собой модель с глухой лицевой панелью. Диффузор состоит из двух частей.

РЭД-LSO - квадратный глухой приточно-вытяжной диффузор, разработанный для потолочного крепления и имеет переднюю глухую пластину и соединительную муфту с резиновым уплотнением, и проверенным на герметичность. Предназначены для горизонтальной подачи воздуха. Лицевая глухая пластина является съёмной, что позволяет при необходимости производить очистку и иметь доступ к воздуховоду или камере. Диффузоры могут комплектоваться съёмными регулировочными уголками для изменения направления потока воздуха и клапаном для регулировки объема воздушного потока. Данные элементы выполнены из оцинкованной стали и поставляются без покраски.

### Конструкция

Диффузоры изготавливаются из оцинкованной листовой стали толщиной 0,9 мм. Конструкция позволяет плавно регулировать зазор между передней панелью и задней частью диффузора с возможностью фиксации щели в положении 10, 20 и 30 мм. По запросу возможна окраска в любой цвет по международной шкале RAL. Камера статического давления по умолчанию поставляется без покрытия. По запросу возможна окраска в любой цвет по международной шкале RAL как лицевой панели, так и камеры.

### Размер

Выпускаются диффузоры следующих диаметров см таблицу на стр. 2.



### Условные обозначения при заказе

**РЭД-xxx, xxx, xxx, xxx**



\* - при отсутствии комплектации символ не указывается.

### Примеры:

#### 1)РЭД-LSK-125-УГ, RAL9016

Потолочный приточно-вытяжной диффузор РЭД-LSK-125 с глухой круглой передней (лицевой) панелью типоразмером 125, с регулировочными уголками и порошковым покрытием RAL9016 (транспортный белый).

#### 2)РЭД-LSO-400-К-УГ, RAL3020

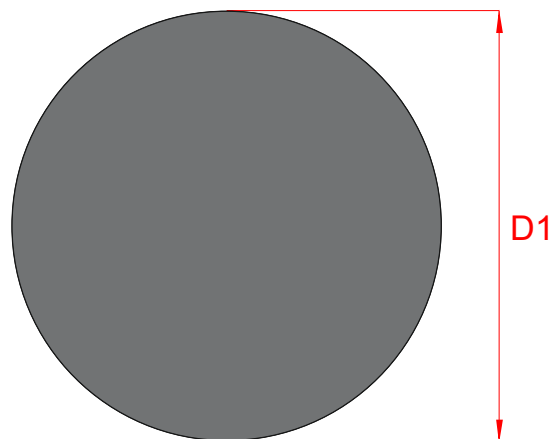
Потолочный приточно-вытяжной диффузор РЭД-LSO-400, с клапаном и регулировочными уголками, с глухой квадратной передней (лицевой) панелью типоразмером 400 и порошковым покрытием RAL3020 (красный транспортный).

#### 3)РЭД-LSO-200, RAL3020

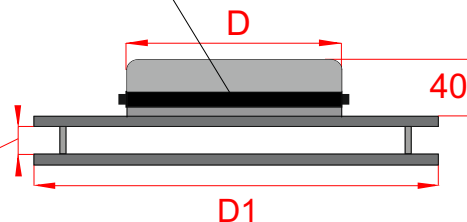
Потолочный приточно-вытяжной диффузор РЭД-LSO-200, с глухой квадратной передней (лицевой) панелью типоразмером 400 и порошковым покрытием RAL3020 (красный транспортный).

## РЭД-LSK

Типо-размер	D	D1	Площадь свободного сечения	Вес, кг
100	95	250	0,009	0,8
125	120	250	0,0099	0,8
160	155	315	0,0148	1,2
200	195	315	0,0148	1,7
250	245	400	0,027	2,7
315	310	500	0,0333	3,6
400	395	595	0,0387	3,7



Резиновая уплотнительная манжета



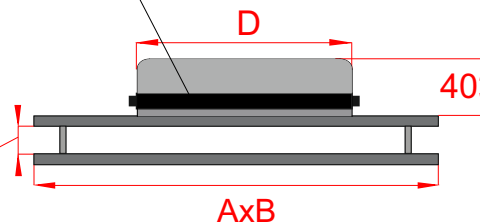
Плавный ход от 0 мм до 30 мм  
(фиксация при положении щели -  
10 мм, 20 мм, 30 мм)

## РЭД-LSO

Типо-размер	D	AxB	Площадь свободного сечения	Вес, кг
100	95	235	0,009	1
125	120	235	0,0099	1
160	155	295	0,0144	1,4
200	195	395	0,0198	2,4
250	245	495	0,0297	3,6
315	310	595	0,0369	5,5
400	395	595	0,0378	5,5



Резиновая уплотнительная манжета



Плавный ход от 0 мм до 30 мм  
(фиксация при положении щели -  
10 мм, 20 мм, 30 мм)

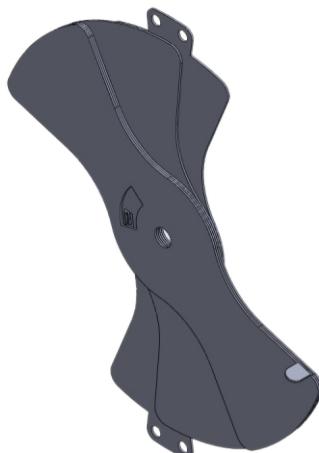
## Комплектация

### 1. Клапан регулировки потока воздуха

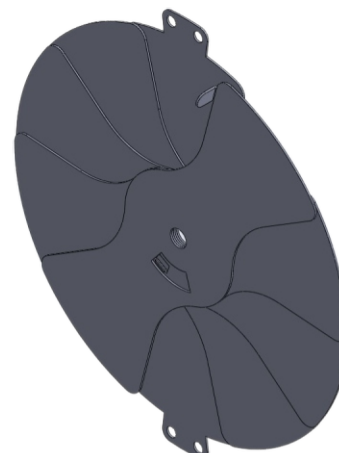
Полностью открытый



Открытый на 50%



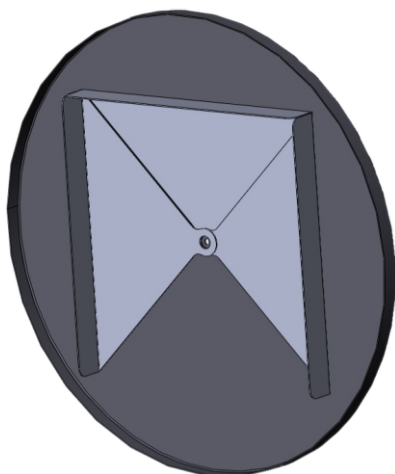
Полностью закрытый



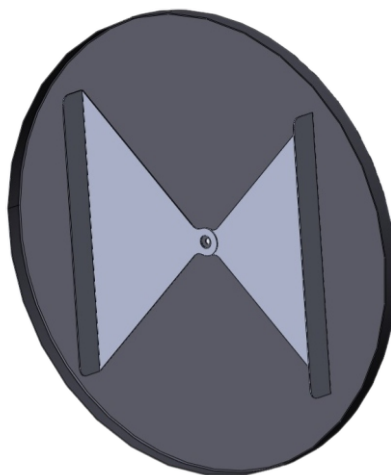
**Важное:** при выборе данной комплектации клапан устанавливается в заднюю часть диффузора. Возможно регулирование клапана в процессе эксплуатации при демонтаже лицевой панели.

### 2. Регулировочные уголки направления потока воздуха

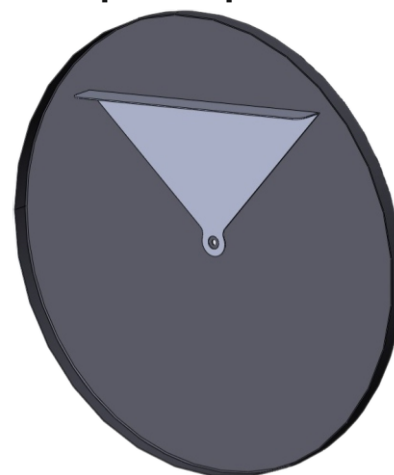
1-односторонние



2-двухсторонние



3-трехсторонние



**Важное:** при выборе данной комплектации поставляются 3 уголка, которые устанавливаются на лицевой панели. В зависимости от необходимого направления воздушного потока Заказчик может оставить:

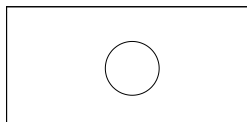
- три уголка - подача воздуха в одном направлении;
- два уголка - подача в двух направлениях;
- один уголок - подача в трех направлениях;
- убрать все - равномерная подача во все стороны.

Рекомендуемое применение регулировочных уголков в приточной системе вентиляции и кондиционирования воздуха. Корректная работа обеспечивается при щели диффузора 10 мм.

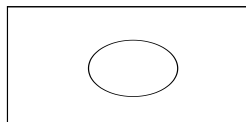
## Камера статического давления РЭД-КСД-LSK/LSO

### Типы врезок в КСД

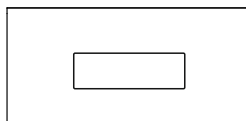
Круглая врезка (D)



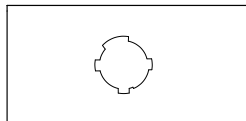
Овальная врезка (OV)



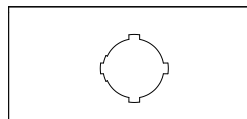
Прямоугольная врезка (Q)



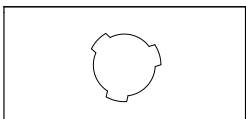
BlauFast



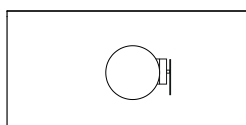
Flexag



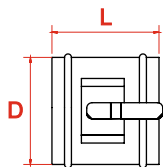
Ventyflex



### Регулирующее устройство (РУ-1)

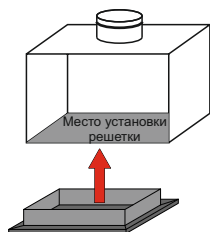


D, мм	L, мм
125	160
160	160
200	200
250	200

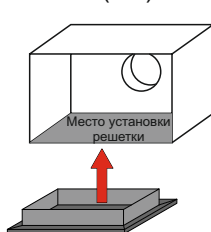


### Условное направление врезок для подключения к воздуховоду

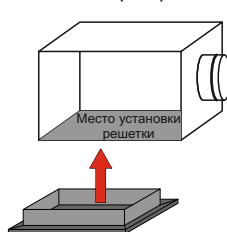
Прямая врезка (ПВ)



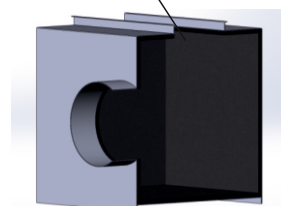
Боковая врезка (БВ)



Торцевая врезка (ТВ)



Шумопоглощающий материал (ШПМ)



### Условные обозначения при заказе

**РЭД-КСД-Х(xxx)\*-xxx-xx, xx(xxx), xx, xx, xx, xx**

**Тип КСД**  
КСД-С - стандартный рекомендуемый производителем  
КСД-И - индивидуальное исполнение

**Тип диффузора**  
LSK-круглая панель  
LSO-квадратная панель

**Типоразмер**  
100, 125, 160, 200, 250, 315, 400

**Материал КСД и покрытие**  
ОС - оцинкованная сталь  
НС(мат) - нержавеющая матовая ст. марки AISI-304  
НС(зр) - нержавеющая ст. зеркальная марки AISI-304  
Б/П - без покрытия  
RAL - порошковое покрытие

**Шумоизоляция КСД**  
с ШПМ - с шумопоглощающим материалом  
без ШПМ - без шумопоглощающего материала

**Регулировка КСД**  
без РУ - без регулирующего устройства  
с РУ-1 - стандартное регулирующее устройство

**Тип-размер врезок для КСД-И**  
D - круглая (100, 125, 160, 200, 250, 315)  
Q - прямоугольная (55x110, 60x204)  
OV - овальная (76x120, 96x151, 123x194)  
BlauFast } (63,75,90)  
Flexag }  
Ventyflex }

**Направление-кол-во врезок для КСД-И**  
ТВ - торцевая врезка (1-10)  
БВ - боковая врезка (1-10)  
ПВ - прямая врезка (1-10) - не доступно для КСД-У

**Индивидуальные размеры для КСД-И**  
А - длина КСД  
В - ширина КСД  
С - высота КСД  
Е - ориентация диффузора по стороне А

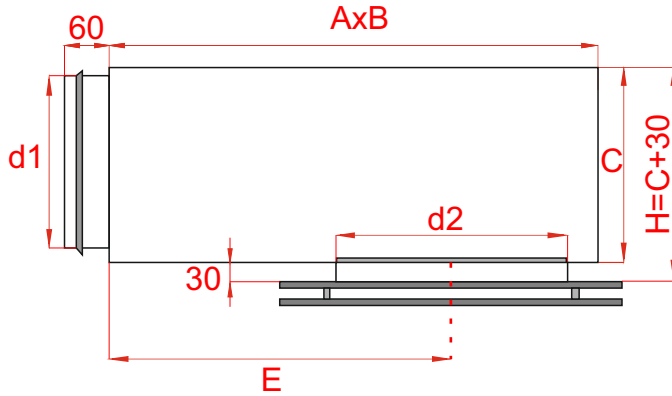
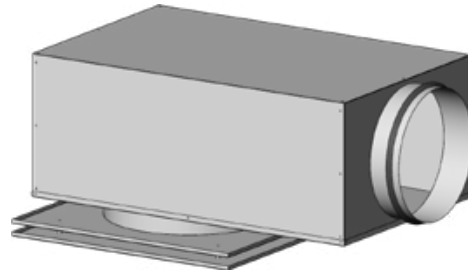
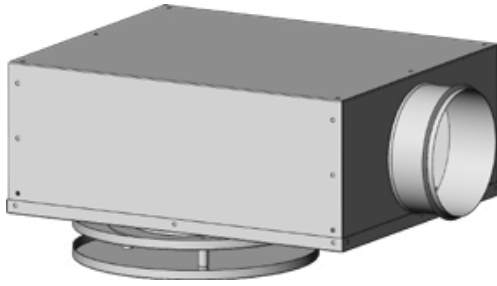
\* При выборе стандартной КСД необходимо указать диаметр врезки соответствующий типоразмеру диффузора указанному в таблице РЭД-КСД-С

### Примеры:

- 1) РЭД-КСД-С(100)-LSK-125, ОС(Б/П), с ШПМ, без РУ, БВ(1)**  
Камера статического давления стандартная с диаметром врезки 100мм для решеток РЭД-LSK, типоразмером 125, из оцинкованной стали, без покраски, с шумопоглощающим материалом, без регулирующего устройства, с одной боковой врезкой.
- 2) РЭД-КСД-И-LSO-200, ОС(RAL9005), с ШПМ, с РУ1, BlauFast(75), БВ(3), А(500), В(400), С(150), Е(250).**

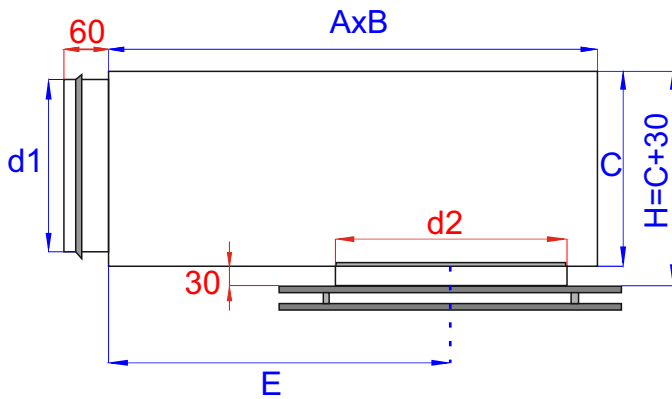
Камера статического давления индивидуальная для решеток РЭД-LSO, типоразмером 200, из оцинкованной стали, цвет покраски КСД RAL 9005, с шумопоглощающим материалом, с регулирующим устройством РУ-1, с врезкой BlauFast диаметром 75 мм, 2 (две) врезки с боковым направлением, длина КСД 500 мм, ширина КСД 400 мм, высота КСД 150 мм, ориентация по стороне А - 250 мм.

**Камера статического давления РЭД-КСД-С**  
(стандартная рекомендуемая камера статического давления)



Типоразмер	LSK, LSO + КСД		A мм	B мм	C мм	E мм
	Ød1 мм	Ød2 мм				
100	100	100	310	260	159	206
125	100	125	310	260	159	206
160	100	160	310	260	159	206
125	125	125	376	310	184	252
160	125	160	376	310	184	252
200	125	200	376	310	184	252
160	160	160	459	380	220	313
200	160	200	459	380	220	313
250	160	250	459	380	220	313
200	200	200	565	460	259	386
250	200	250	565	460	259	386
315	200	315	565	460	259	386
250	250	250	698	540	309	476
315	250	315	698	540	309	476
400	250	400	698	540	309	476
315	315	315	858	540	373	636
400	315	400	858	540	373	636

**Камера статического давления РЭД-КСД-И**  
(Индивидуальная камера статического давления)



Типоразмер	LSK, LSO + КСД
	Ød2 мм
100	100
125	125
160	160
125	125
160	160
200	200
160	160
200	200
250	250
200	200
250	250
315	315
250	250
315	315
400	400
315	315
400	400

**Примечание:**

Размер А, В, С, d1, Е задает Заказчик.

При этом:

- С ≥ Размер выбранной врезки + 20 мм;

**Тип-размер врезок для КСД-И**

D - круглая (100, 125, 160, 200, 250, 315)

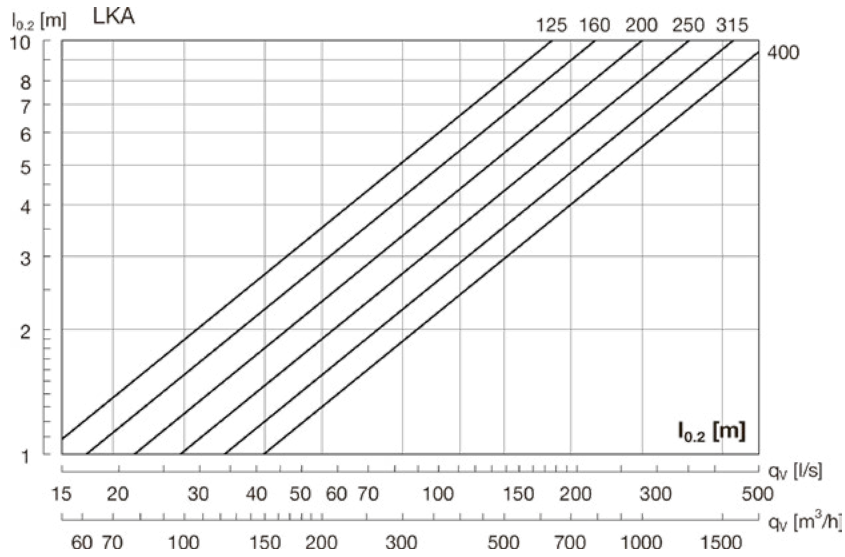
Q - прямоугольная (55x110, 60x204)

OV - овальная (76x120, 96x151, 123x194)

BlauFast  
Flexag  
Ventyflex } (63,75,90)

## РЭД-LSO

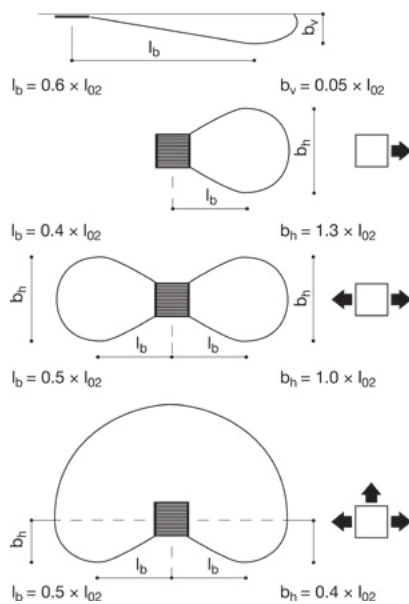
Длина струи до точки со скоростью 0,2 м/с .



Коррекция длины струи  $l_{0.2}$

LSO Ød, мм	1-сторонний	2-стороннее	3-сторонний
125	2,3	1,8	1,3
160	2,3	1,8	1,3
200	2,3	1,9	1,3
250	2,3	2	1,3
315	2,3	2	1,3
400	2,2	2,1	1,3

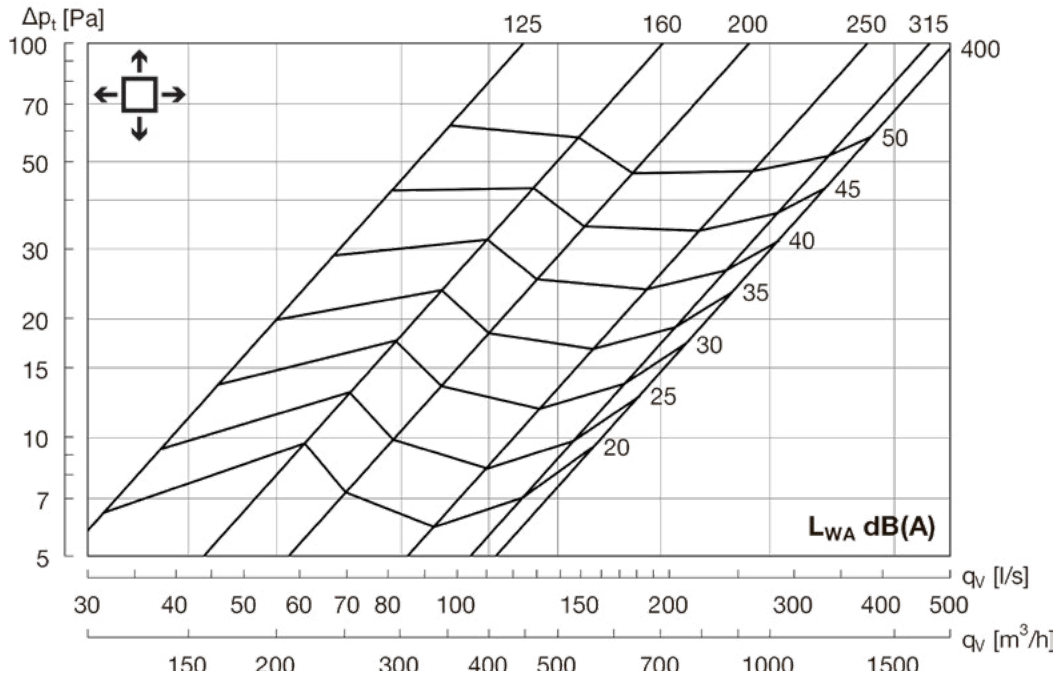
Распространение воздушной струи



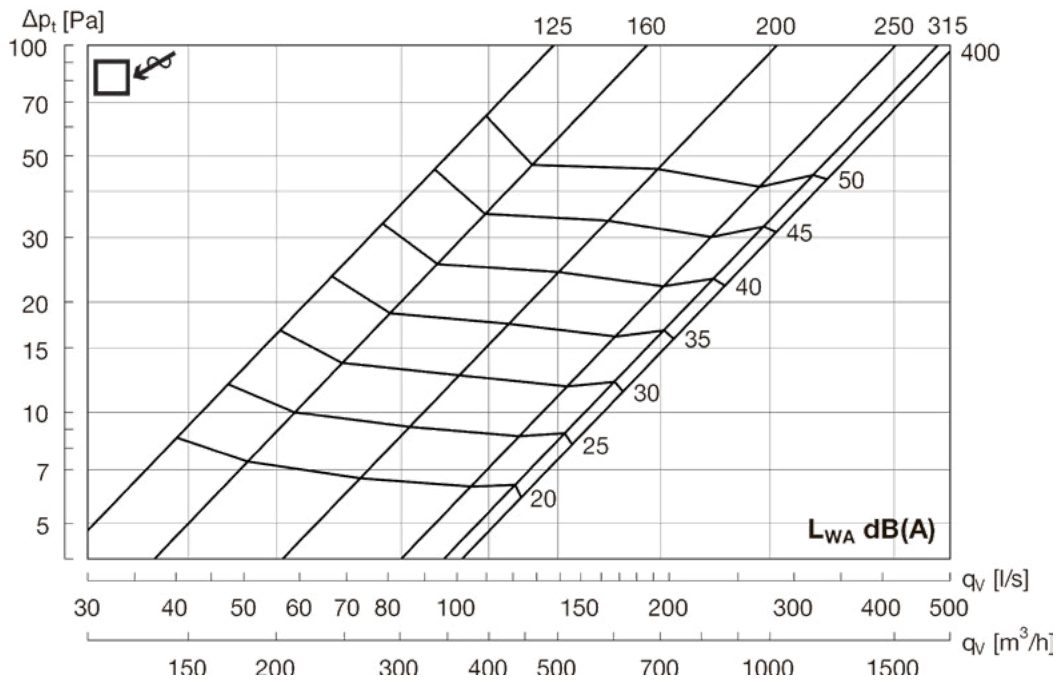
$l_b$  = Длина воздушной струи до точки максимального расширения  
 $b_v$  = Максимальное вертикальное расширение струи при конечной скорости 0,2 м/с  
 $b_h$  = Максимальное горизонтальное расширение струи при конечной скорости 0,2 м/с

Аэродинамические характеристики диффузора LSO

Приток

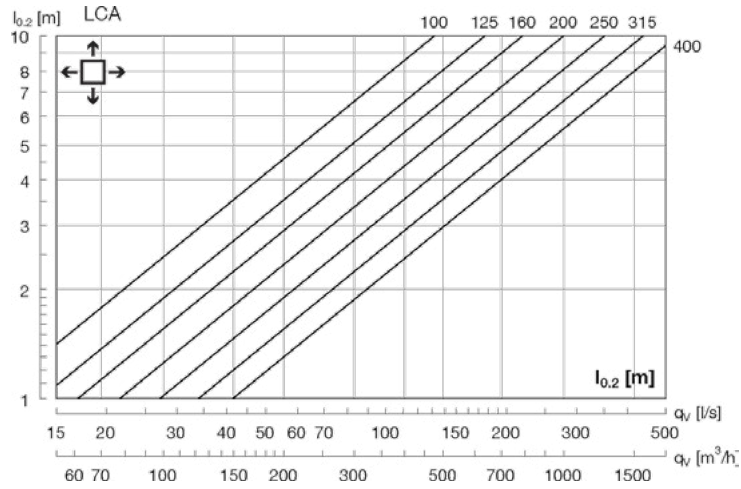


Вытяжка



## РЭД-LSK

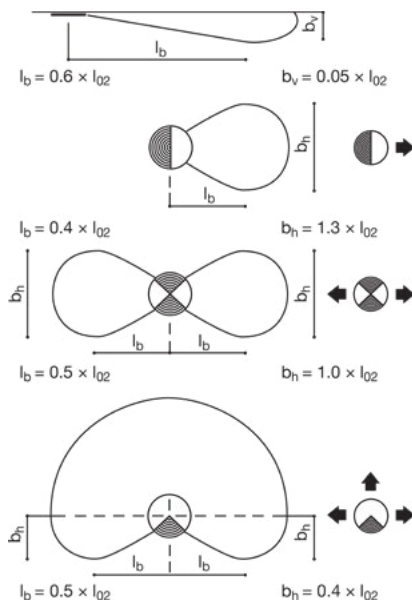
Длина струи до точки со скоростью 0,2 м/с .



Коррекция длины струи  $l_{0.2}$

LSK Ød, мм	1-сторонний	2-стороннее	3-сторонний
100	2,4	1,8	1,4
125	2,3	1,8	1,3
160	2,3	1,8	1,3
200	2,3	1,9	1,3
250	2,3	2	1,3
315	2,3	2	1,3
400	2,2	2,1	1,3

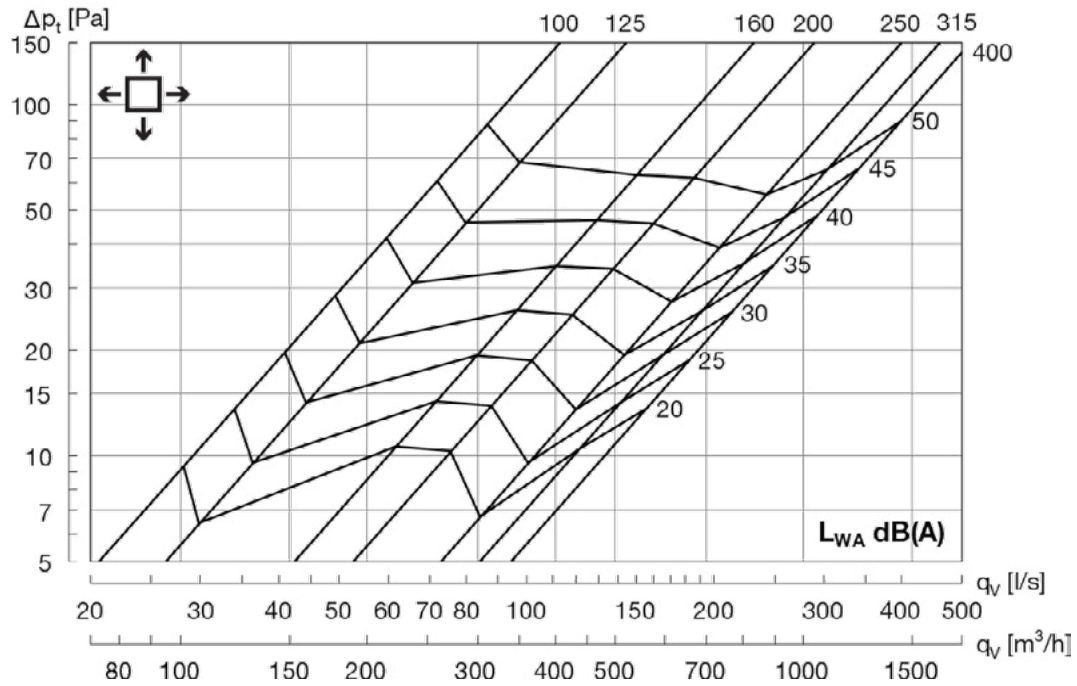
Распространение воздушной струи



$l_b$  = Длина воздушной струи до точки максимального расширения  
 $b_v$  = Максимальное вертикальное расширение струи при конечной скорости 0,2 м/с  
 $b_h$  = Максимальное горизонтальное расширение струи при конечной скорости 0,2 м/с

Аэродинамические характеристики диффузора LSK

Приток



Вытяжка

